

EL/40 0007 0701 ARVESTI DIGITAALNE

EESTI

DIGITAALNE ARVESTI

Tootenumbr 40 0007 0701

Lugege kasutusjuhend enne toote kasutuselevõtmist hoolikalt läbi. Hoidke kasutusjuhend tulevase kasutamise tarbeks alles. Jätame endale õiguse muuta tehnilisi andmeid. Me ei vastuta võimalike tekstis või joonistel esinevate vigade eest. Kui seadme juures esineb tehnilisi probleeme, võtke ühendust kaupluse või klienditeenindusega (kontaktandmed kasutusjuhendi lõpus).

Ohutus

- Toode on mõeldud vaid siseruumides kasutamiseks.
- Kontrollige, et arvesti ga ühendatavate seadmete pinge vastaks arvesti lubatud pingele.

Tootekirjeldus

Arvesti mõõdab elektriseadme kulutatavat elektrikogust. Arvestiga saab arvestada elektriseadme kogukulu esitades elektri kilovatt-tunni hinna (kWh). Ekraanil saab kuvada ühendatud seadme pinge, võimsuse, elektrikulu, kWh, resistiivse koormuse (VA) jms. Ühendage maandatud pistikupesaga.

Nuppude funktsioonid

MENU

Ekraan, kuhu kuvatakse erinevad kulud, tariif, kWh-d, VA, V, A, Hz ning võimsuskoeffitsiendid.

SET

Ekraan, kuhu kuvatakse tariif ja kWh-d.



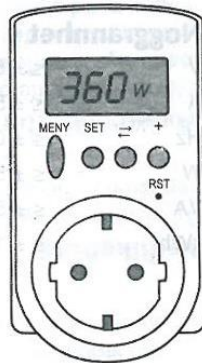
Seadete muutmise.

+

Seadete muutmise.

RST

Vajutage ja hoidke all, et taastada tehaseadmed. Ei taastu kulud, tariif ja kWh-de hulk.



Funktsioonid

Ekraanil kuvatavat näitu saab muuta vajutades MENU nuppu järgmiselt:

1. KULU



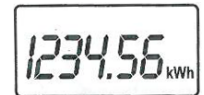
Suurima kulu näit (max 9999,99)

2. TARIIF



Sisestatud tariifi näit.

3. kWh



Kogukulu, kWh.

4. W



Praeguse hetke kulu, W. NB! Madalaim mõõdetav võimsus 5 W.

5. VA



Aktiivvõimsus + reaktiivvõimsus

6. V



Võrguvoolu pinge näit

7. A



Praeguse hetke koormuse näit.

8. Hz



Võrguvoolu sageduse näit.

9. PF



Võimsuskoeffitsiendi näit.

10. TAASTA TEHASESEADED



Tehaseadete taastamine. Kõik märgid kuvatakse ekraanil lühikeseks ajaks.

Arvesti seadistamine

1. Ühendage arvesti maandatud pistikupesaga. Arvesti aktiveerub. Kõiki märke kuvatakse lühikese aja jooksul korraga ekraanil.
2. Umbes kolme sekundi pärast l äheb arvesti kulunäidu olekusse (joonis 1) ja ekraanil kuvatakse viimasena mõõdetud kulu.
3. Vajutage korra SET. Ekraanil kuvatakse TARIIF ja parempoolne arv vilgub.
4. Valige muudetav arv vajutades "↔".
5. Määrake vilkuvale arvule sobiv väärtus vajutades +. Valige järgmine muudetav arv vajutades "↔".
6. Vajutage uuesti SET, et valida väärtus, millelt soovite kWh mõõtmist alustada. Eelnevalt määratud väärtus on 0, kuid seda saab muuta, kui soovite määrata sama väärtuse kui teisel energiaarvestil.

7. Määrake kWh-de hulk eespool toodud juhiste alusel.
8. Lõpetuseks ühendage mõõdetava seadme pistik pistikupesast. Kasutage puhastamiseks niisutatud lappi.

HOOLDUS JA KORRASHOID

Enne puhastamise alustamist eemaldage arvesti pistik pistikupesast. Kasutage puhastamiseks niisutatud lappi.

TAASKASUTUS

Andke toode ettenähtud moel taaskasutusse. Küsimuste korral võtke ühendust omavalitsuse jäätmekäitlejatega.

TEHNILISED VÄÄRTUSED

Nimipinge	230 V AC, 50 Hz
Võimsus	3680 W
Min mõõdetav võimsus	5 W
Mõõtmispiirkonnad	110–300 V 5–4800 VA (3600 W) 0,02–16 A
Kasutustemperatuur	- 20 °C ... + 40 °C

Täpsus

V	≤ ± 5,0%
A	≤ ± 5,0%
Hz	≤ ± 0,2%
W	≤ ± 5,0%
VA	≤ ± 5,0%
kWh	≤ ± 1,0%